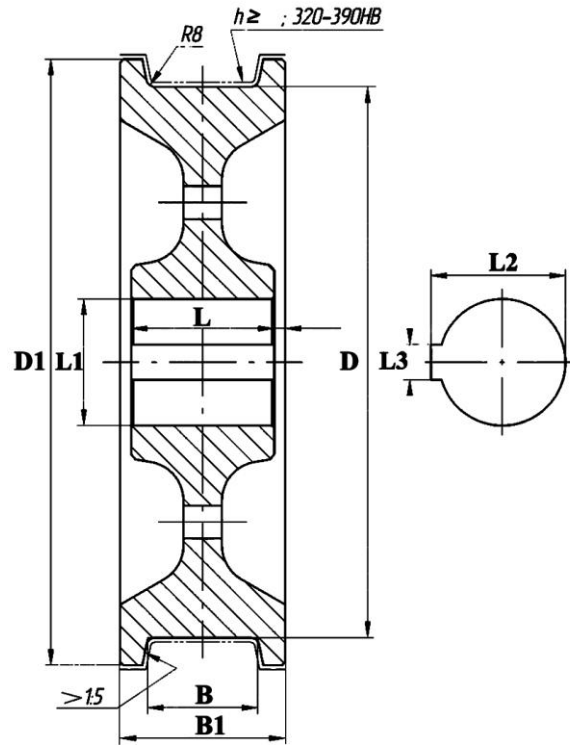


КРАНОВОЕ КОЛЕСО ДВУХРЕБОРДНОЕ

Для обеспечения плавного передвижения мостового крана применяются ходовые двухребордные (К2Р) и одноребордные (К1Р) крановые колеса. Ходовые колеса механизмов передвижения грузоподъемных кранов и их грузовых тележек могут выполняться коваными, катаными, штампованными или литыми, с дальнейшей механической и термической обработкой рабочих поверхностей.



Колеса крановые двухребордные

Типоразмер	Диаметр поверхности катания, мм, D	Диаметр колеса, мм, D1	Ширина поверхности катания, мм, B	Ширина обода, мм, B1	Масса, кг
Колесо К2Р 200х60	200	230	60	90	15
Колесо К2Р 250х70	250	290	70	110	30
Колесо К2Р 320х70	320	360	70	110	45
Колесо К2Р 320х80	320	360	80	120	50
Колесо К2Р 400х80	400	450	80	130	80
Колесо К2Р 400х90	400	450	90	140	80
Колесо К2Р 400х100	400	450	100	150	90
Колесо К2Р 500х90	500	550	90	150	145

Колесо K2P 500x100	500	550	100	150	145
Колесо K2P 560x90	560	600	90	130	200
Колесо K2P 560x100	560	600	100	150	210
Колесо K2P 630x90	630	680	90	140	220
Колесо K2P 630x100	630	680	100	150	250
Колесо K2P 710x100	710	770	100	150	300
Колесо K2P 710x130	710	770	130	180	380
Колесо K2P 710x150	710	770	150	200	410
Колесо K2P 800x110	800	880	110	170	330
Колесо K2P 800x130	800	880	130	190	360
Колесо K2P 800x150	800	880	150	210	410
Колесо K2P 800x170	800	880	170	250	640
Колесо K2P 900x130	900	980	130	190	460
Колесо K2P 900x150	900	980	150	210	530
Колесо K2P 900x170	900	980	170	250	630
Колесо K2P 1000x170	1000	1080	170	250	890